

▪ 공정 간소화 기술

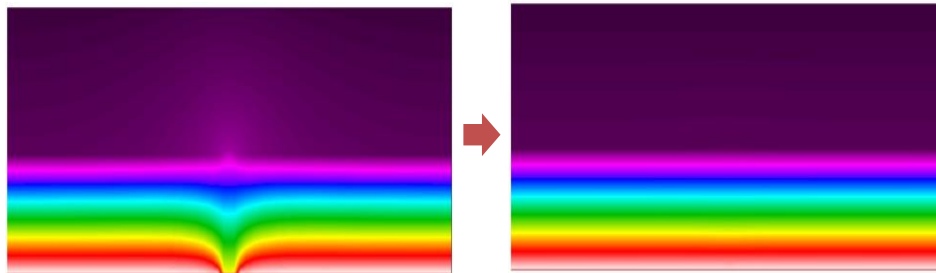
기존 기술



당사 기술



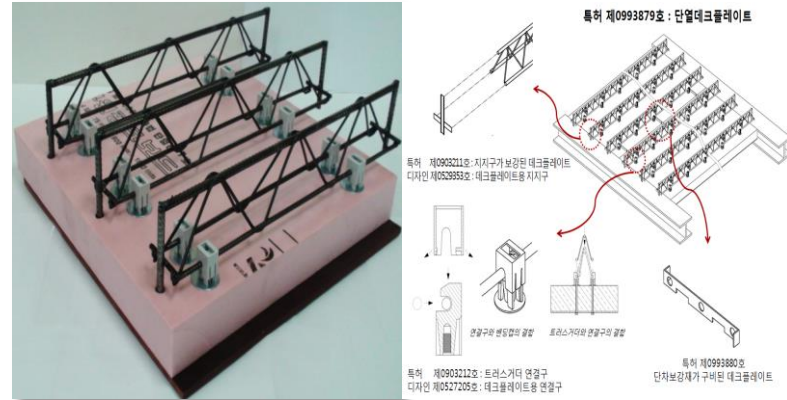
▪ 단열 성능개선



기존 기술

당사 기술

단열재 일체형 특징



- 콘크리트 타설부착 가능한 세계 유일의 데크플레이트 공법
- 공정 간소화로 건설공사 시공품질 확보
- 타설 부착식으로 부착강도 성능 향상
- CO₂ 발생량 저감 효과 우수
- 동종 제품 대비 단열성능 개선